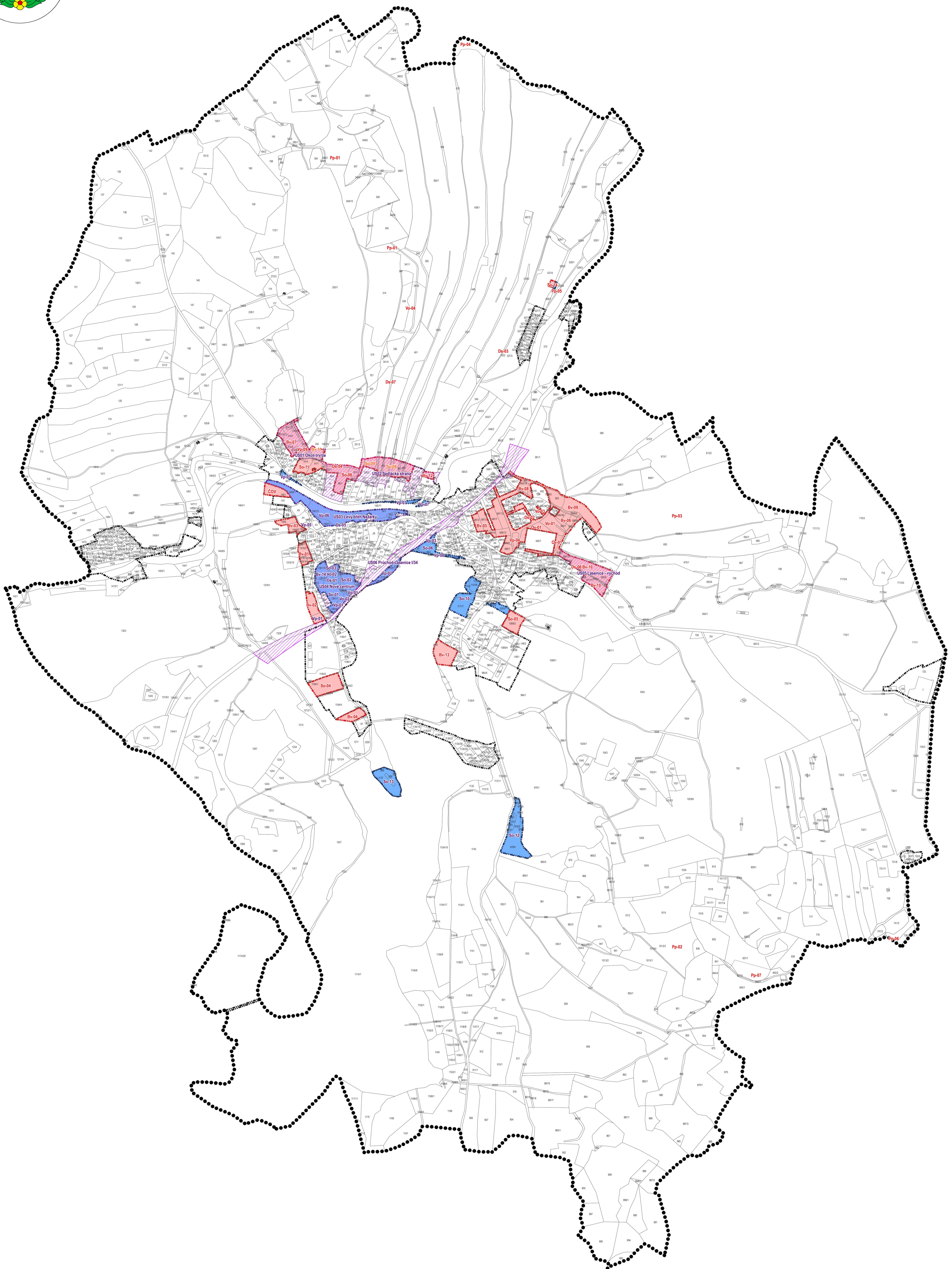
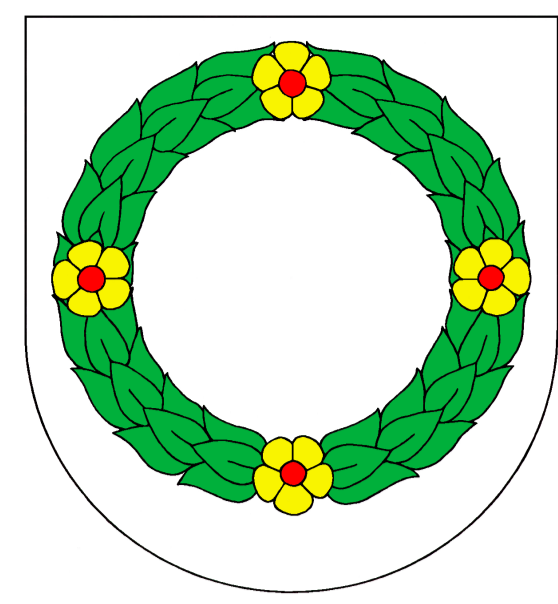


VÝKRES ZÁKLADNÍHO ČLENĚNÍ ÚZEMÍ



Legenda
 - - - - - Řešené území
 - - - - - Plochy s podmínkou polížení územní studie
 - - - - - Plochy zastavitelných ploch
 - - - - - Plochy ploch přístavby
 - - - - - Plochy zastavěného území

| | | | |
|--|--|---|---|
| VYPRACOVAL Ateliér BOČEK Předměstí Lásenice M. 111 823 88, e-mail: radek.bocek@gmail.cz | VEDOUcí PROJEKTANT Ing. arch. Radek Boček | ZODPOVĚDÁVÁJÍCÍ PROJEKTANT Ing. arch. Radek Boček | |
| OPRAVIL Ing. Václav Škopek, CS. | KONSTRUKČNÍ KVALITA A DOKONALÝ PRŮBĚH RNDr. Vojtěch Vyhánek, CS. | PROJEKTOVÝ PRŮBĚH Ing. arch. Radek Boček | |
| ZODPOVĚDĚL: Městský úřad Jindřichův Hradec, úřad územního plánování, Ing. arch. Zbyněk Hartmann | | | ČÍSLO DOKUMENTU: 01/2012 NÁVRH: 54 DATUM: 28. 8. 2014 ČÍSLO VÝKRESU: 1 |
| ÚZEMNÍ PLÁN LÁSENICE NÁVRH (pro vydání návrhu dle § 54 stavebního zákona) VÝKRES ZÁKLADNÍHO ČLENĚNÍ ÚZEMÍ | | | |

